

FREEDOM EMOTIONALLY DESIGNED



548

Hanse 
BREAKING RULES . SETTING TRENDS





FREE DOM

EMOTIONALLY

DESIGNED

Elegante und markante Linien formen das einzigartige Design von HANSE. Auch die neue HANSE 548 setzt diese Optik stimmig um: Der aerodynamische, langgestreckte Decksaufbau und aussagekräftige Details verbinden stilvolle Souveränität mit sportlicher Eleganz.

Elegant, prominent lines are what make the design of HANSE so unique. The new HANSE 548 carries on this tradition perfectly. The aerodynamic, elongated deck and the eye-catching details harmoniously combine a confident style with sporty elegance.

 FIND ALL
EXTERIOR IMAGES [HERE](#)





Auf hoher See zu Hause. Die markanten schnellen Rumpflinien und der beeindruckende Segelplan stammen aus der Feder von judel/vrolijk & co, den besten und erfahrensten Yacht-konstrukteuren der Welt. Ebenso ist die Kombination aus perfekt abgestimmtem Lateralplan und vorbalanciertem Ruderblatt ein Garant für Schnelligkeit und Sicherheit.

Feel at home on the high seas. The trademark fast hull line and the impressive sail plan come from the pen of judel/vrolijk & co, the world's best and most experienced yacht construction engineers. The combination of a perfectly harmonised lateral plan and a pre-balanced rudder blade is a further guarantee for high-speed performance and safety while you are sailing.

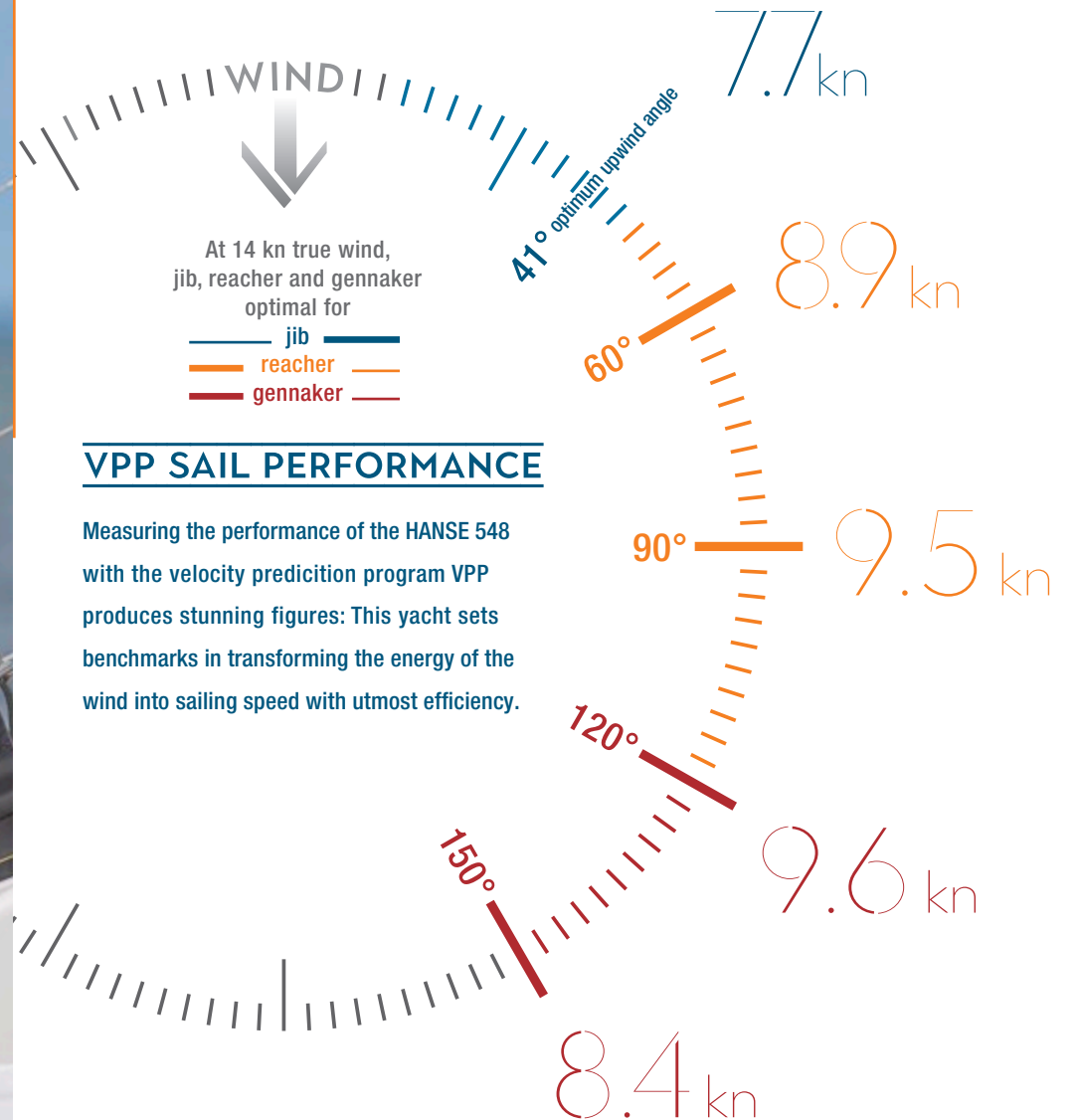
FAST

CRUISING



Feel the pleasure of

COMFORT & SPEED



VPP SAIL PERFORMANCE

Measuring the performance of the HANSE 548 with the velocity prediction program VPP produces stunning figures: This yacht sets benchmarks in transforming the energy of the wind into sailing speed with utmost efficiency.

FAST CRUISING

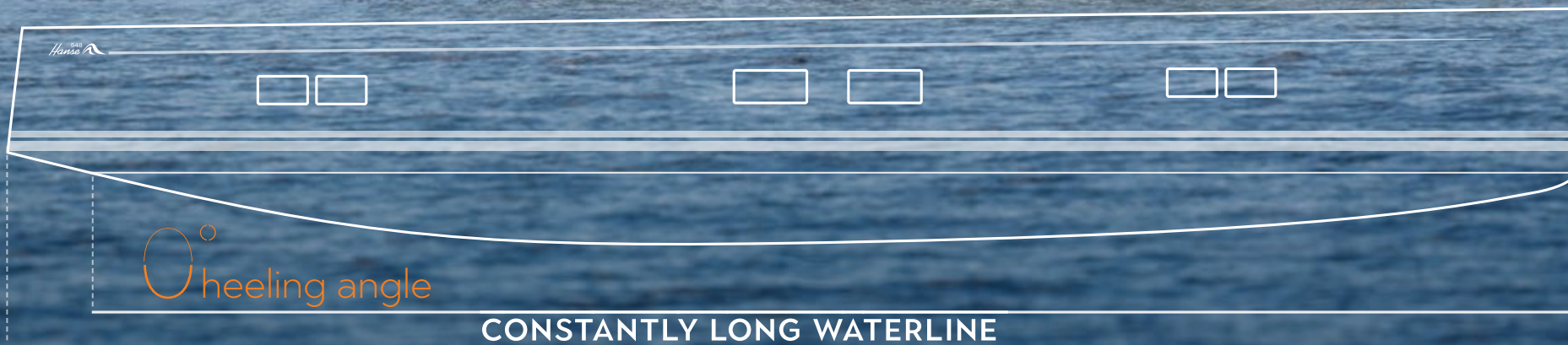


RIG & SAIL OPTIMISATION

Ein hohes Rigg ist das Markenzeichen von HANSE. Die Yachtdesigner von judel/vrolijk & co passen den Segelplan mit hochentwickelten Berechnungsmodellen perfekt an jede HANSE an. Das garantiert beste Segeleigenschaften bei allen Bedingungen und macht eine HANSE zu der schnellsten Yacht in ihrer Klasse.

A high rig is the trademark of every HANSE. The yacht designers from judel/vrolijk & co perfectly form the sail plan for each HANSE with the use of highly sophisticated calculation models. This guarantees that you have the best sailing characteristics under all conditions, and it ensures your HANSE is one of the fastest yachts in its class.

13
+ 194 m²
GENNAKER
m²
TOTAL SAIL AREA



0° heeling angle

15° heeling angle

CONSTANTLY LONG WATERLINE

Voraussetzungen für eine herausragende Performance sind das gerade Heck und der vertikale Steven. Dieses intelligente Design ermöglicht eine optimal lange Wasserlinie bei jedem Krängungswinkel – und damit eine überlegene Geschwindigkeit auf allen Kursen.

Outstanding performance comes from having a steep stern and a straight stem. This intelligent design provides an optimal, long waterline at any heeling angle – and superior speed for you on all courses.

FAST CRUISING



LOA
16.2 m

BEAM
5.1 m

DRAFT
2.6 m

DISPLACEMENT
19.6 t



HANSE SMART TRIM SYSTEM

Wir trimmen die Segel wie die Profis und setzen auf ein Achterstag, das sich stufenlos verstellen lässt. Damit können Mastbiegung und Profiltiefe der Segel jederzeit dem Wind angepasst werden.

We have trimmed the sail so you can sail like a pro and included a backstay, which can be adjusted seamlessly. This enables the mast and the profile of the sail to perfectly adapt to the wind at all times.



FAST CRUISING



Das HANSE Easy Sailing Concept ist legendär. Wir haben die integrierte Selbstwendefock konzipiert und alle Leinen zum Steuerstand geführt. So können Sie diese Yacht auch ganz alleine segeln. Das Reffen, Wenden und Segelsetzen erledigen Sie vom Steuerstand aus ganz ohne Anstrengungen. Das Deck ist kompromisslos frei von Leinen und Beschlügen, damit Sie unterwegs und im Hafen viel Platz zum Entspannen haben. So geht Segeln heute!

The HANSE Easy Sailing Concept is legendary. We invented the integrated self-tacking jib and brought all the lines to the helm. This means you can sail your yacht on your own. Reefing, tacking and setting sail can all be performed from the helm without any effort. The deck is free of lines and fittings, giving you uncompromising comfort and space while you are at sea or relaxing in the harbour.


EASY SAILING





START UP
SAILING

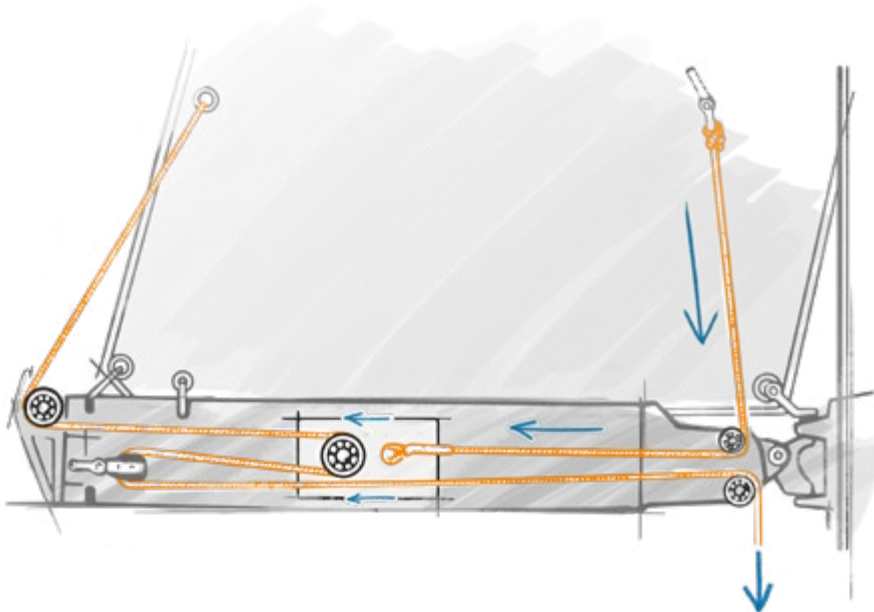
Hanse 518

 FIND ALL
EXTERIOR IMAGES [HERE](#)

HANSE ONE-ROPE REEF SYSTEM

Sie bestimmen die Größe der Segelfläche – und das ganz bequem vom Cockpit aus. Das HANSE Einleinen-Reffsystem ermöglicht einfaches und schnelles Handling.

You decide the size of the sail area – easily from the comfort of the cockpit. The HANSE One-Rope Reef System ensures that handling is quick and effortless for you.



PURE DECK & COCKPIT

Clean und cool. Alle Flächen sind puristisch klar und aufgeräumt gestaltet. Die Fallen und Schoten verlaufen unsichtbar unter dem Deck.

Clean and cool. All spaces feature a minimalist design, with a pure and clear structure. We have even hidden the halyards and sheets elegantly below the deck.

HANSE SELF-TACKING JIB

Die Selbstwendefock ermöglicht einfache und schnelle Manöver. In der Wende oder Halse gleitet das Vorsegel über die integrierte Deckschiene von selbst auf die richtige Seite.

The self-tacking jib lets you easily and quickly manoeuvre the yacht. In the tack or the jibe, the headsail smoothly glides over the integrated deck rails automatically to the correct side.

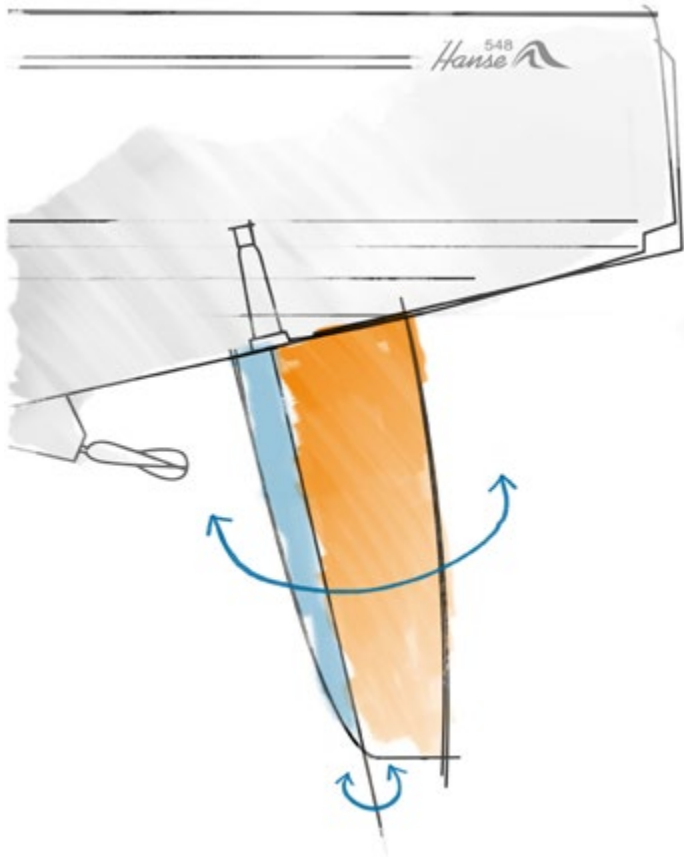


EASY SAILING

HANSE RUDDER BALANCE

Beim Design der Ruderanlagen setzt HANSE kompromisslos auf Sicherheit bei gleichzeitiger Agilität. Deshalb haben wir ein voralanciertes Ruder entwickelt, dessen wirksame Oberfläche überdurchschnittlich groß ist. Damit lässt sich die Yacht in jeder Situation spielend leicht steuern.

When it comes to the design of the rudder system, HANSE gives you high agility without compromising safety. For this, we have developed a pre-balanced rudder whose efficient surface is larger than average. It makes steering the yacht in any situation child's play.



SECOND FORESTAY

Genoa oder Selbstwendefock? Das doppelte Vorstag von HANSE ermöglicht den komfortablen Wechsel vom Cockpit aus. Das richtige Segel ist immer angeschlagen.

Reacher or self-tacking jib? The second forestay of HANSE allows for a comfortable change from the cockpit. The right sail is always up and doesn't take any room for storage.



180 CONTROL

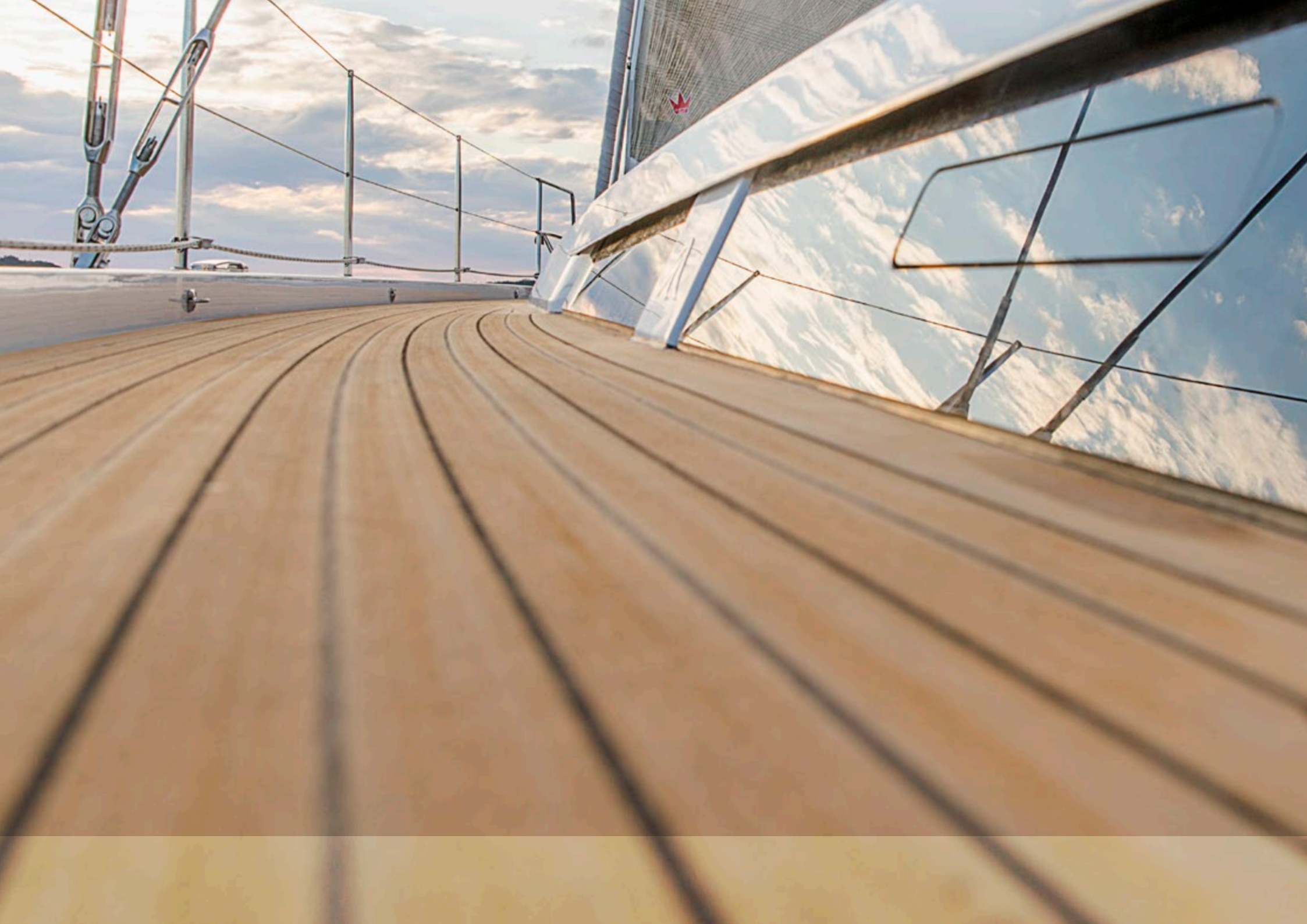
HANSE HELSMAN CONTROL

Segeln per Knopfdruck? Bei HANSE keine Vision, sondern Wirklichkeit! Steuern Sie die gesamte Technik bequem vom Cockpit aus. Alle Schoten und Fallen führen zum Steuerstand, somit haben Sie die absolute Kontrolle in allen Segelmanövern.

Sailing at the touch of a button? With HANSE, your dream is now reality! Control the entire system from the cockpit. All the halyards and sheets also lead to the helmsman. This gives you absolute control in all sailing manoeuvres.



EASY SAILING



In allem einen Schritt voraus. Technische Innovationen und Detailqualität sind ebenso ein Teil von HANSE wie emotionale Formensprache und Wohlfühlatmosphäre. Dabei setzt jedes Detail ein klares Design-Statement. Das perfekte Zusammenspiel von fortschrittlicher Technologie und ihrer Umsetzung im Design ist unser Anspruch an die perfekte Yacht.

With HANSE, you have a progressive yacht that makes a statement. Technical innovations and quality in every detail are just as much part of the HANSE 548 as are an emotional design and comfortable atmosphere of well-being. Each detail is a subtle expression of superior design. The well-orchestrated ensemble of advanced technology and its integration is the highest art of yacht design at HANSE – and what drives us to create the perfect yacht.



DESIGN

INNOVATIVE





HIGH EXTERIOR&INTERIOR LIGHTS

1 Sun & Shade: T-Top aus Karbon mit integriertem Entertainmentsystem. 2 HANSE FREEDECK: pure Freizeitfläche komplett ohne Tauwerk. 3 All-in-one Gourmet-Insel mit Barbecue, Waschbecken und Kühlschrank. 4 Groß dimensionierte Glasflächen für ein taghell erstrahlendes Interieur. 5 Zweites Vorstag für einen 100 m² großen Reacher. 6 Dinghy-Garage mit hydraulischer Heckklappe. 7 Karbonverstärkter Vollsandwichrumpf. 8 Komfort-Chaiselongue in der VIP-Kabine. 9 Drei Ausbauvarianten (D1, D2, D3). 10 Offene Wohnküche mit freistehender Anrichte. 11 Dreitürige Schrankfront mit 1,50 m Breite. 12 Silent Master Cabin.

1 Sun and shade: T-top made of carbon with integrated entertainment system. 2 HANSE FREEDECK: puristic leisure space without any ropes. 3 All-in-one gourmet island with barbecue, sink and fridge. 4 Extra-large windows to let the interior shine in natural light. 5 Second forestay for a 100 sqm reacher. 6 Dinghy garage with hydraulic stern flap. 7 Carbon-reinforced, full-sandwich hull. 8 Comfortable chaise longue in the VIP cabin. 9 Three layout options (D1, D2, D3). 10 Open-plan kitchen and living space with free-standing serving cupboard. 11 Three-door cabinet unit with a width of 1.50 m. 12 Silent Master Cabin.



F R E E D E C K

Aufgeräumte Sonnenterrasse: Das für die HANSE 548 neu entwickelte FREEDECK ist komplett frei von Schoten und Winschen. **1** Der bequeme Niedergang zur Plattform wirkt wie eine Verlängerung des Cockpits. **2** Die Gourmet-Insel mit Barbecue, Kühlschrank und Waschbecken erweitert das FREEDECK.

Neat and clean sunbathing terrace: the FREEDECK, which has been newly developed for the HANSE 548, is completely free of ropes and winches. **1** The comfortable steps down to the platform give the impression of an extended cockpit. **2** The gourmet island with barbecue, fridge and sink is an additional plus made possible by the FREEDECK.



DECK

HANSE



INNOVATIVE DESIGN



Das aus Carbon-Technologie erbaute T-Top ist nicht einfach nur ein Sonnenschutz, sondern das Design Statement der HANSE 548. Durch das ausziehbare Bimini haben Sie Tag und Nacht freien Blick zum Himmel – bei intensiver Sonneneinstrahlung sorgt es für Schatten. Stimmungsvolle Beleuchtungsquellen verleihen dem T-Top seinen modernen Lounge-Charakter. Vollendet ist das Lichtkonzept, wenn sich natürliche Lichtquellen mit dem Ambiente-Licht zu einer unvergesslichen Atmosphäre verbinden. Als Ergänzung bieten wir Ihnen Windschutzscheiben und ein Canopy für den vorderen T-Top Bereich.

The T-top, made of cutting-edge carbon technology, is more than just a sunshade, it is the design statement of the HANSE 548. Thanks to the extendible bimini, you have a view of the heavens at night – and shade from intense sun rays during the day. For any situation and ambience on board, at each sea mile. Atmospheric lighting lends the T-top its modern lounge character. The lighting concept is perfected when natural light comes together with the ambient light to create an unforgettable atmosphere. A dedicated windscreen and canopy for the front T-top area are also available.




INNOVATIVE DESIGN

T-TOP

HANSE





 FIND ALL
INTERIOR IMAGES [HERE](#)



INNOVATIVE INTERIOR DESIGN

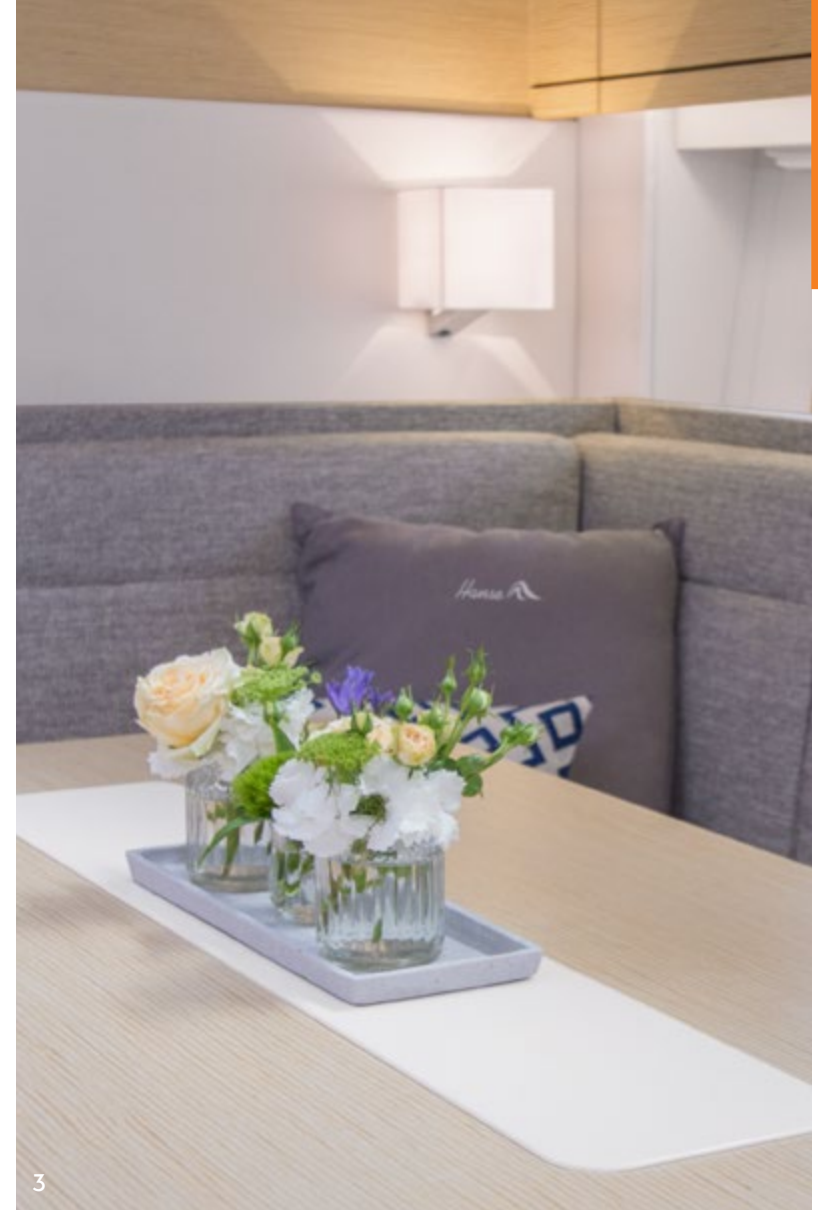
Die Mischung aus Sonnenlicht und akzentuierten Beleuchtungseffekten. Das optische Zusammenspiel feinsten Stoffe und edler Möbelflächen. Die intelligente Raumnutzung durch bewegliche Einrichtungselemente. Eine beispiellose Individualisierbarkeit mit zehn Layout-Optionen unter Deck: Die HANSE 548 definiert, wie modernes Wohnen auf 54 Fuß heute aussieht.

The ideal combination of sunlight and lighting effects to accentuate the ambience. The optical interplay of fine fabrics and elegant furnishing surfaces. The intelligent use of space thanks to movable interior elements. The chance to customise like no other with ten layout options below deck. The HANSE 548 defines modern living over a length of 54 feet.



Der Salon als Ihr maritimes Zuhause: 1 Harmonie der Farben, Tageslicht von allen Seiten und sanfte, indirekte Beleuchtung bereichern das tägliche Leben unter Deck. 2 Dem Essbereich an Steuerbord liegt eine L-förmige Lounge gegenüber. 3 Viel Liebe zum Detail vollendet das Wohnambiente z. B. mit speziell für HANSE entworfenen Wandleuchten.

The saloon is your maritime home: 1 Harmonious mix of colours, daylight from all sides and soft, indirect lighting enrich your life below deck every day 2 The dining area at starboard is complemented by an L-shaped lounge on the other side. 3 Lots of love to detail rounds out the ambience in the living area, for instance with wall lamps specially developed for HANSE.





INNOVATIVE GALLEY



Offenes Konzept: **1** Die kommunikative Wohnküche ist ein Mittelpunkt des Bordlebens - hier sind Sie jederzeit Teil des Geschehens. **2** Das Insel-Element neben dem Niedergang bietet ein deutliches Mehr an Arbeitsfläche und Stauraum.

Open-plan living: **1** The living and kitchen space is at the heart of life and communication on board – here is where you are part of the happenings at all times. **2** The island element next to the steps down offers that special extra of working space and storage.



SILENT MASTER CABIN

Maximum noise reduction system



Innovativer Meilenstein: Die Silent Master Cabin fördert Ruhe und Entspannung durch maximale Schalldämmung.

1 Von der Lichtkomposition bis zum unmittelbar angeschlossenen Bad genießen Sie eine in sich perfekte Wohnlandschaft. **2** Die großvolumige Schrankfront beherbergt auf 1,5 Meter ein Garderoben-Repertoire wie zu Hause.

Innovative milestone: the Silent Master Cabin encourages you to rest and relax thanks to its maximised noise insulation.

1 From the composition of lighting to the attached bath, you can enjoy a perfectly harmonious living scape. **2** Behind the large-volume cupboard front is 1.5 m of space for a wardrobe repertoire like at home.



OWNERS CABIN





Eigenerkabine der Spitzenklasse: **1** Großzügige Eleganz – vom bodentie-
fen Spiegel bis zum Kingsize-Bett. **2** Der extragroße TV verschwindet
auf Knopfdruck platzsparend in der Decke.



First-class master cabin: **1** Spacious elegance – from the floor-
to-ceiling mirrors to the king-sized bed. **2** The extra-large TV
disappears discreetly into the ceiling at the touch of a button.

CABINS & DETAILS



1

1 Jede Achterkabine bietet zudem ein komfortables Doppelbett, von dem aus Sie durch die großen Rumpffenster einen wunderbaren Ausblick auf das Meer und den Horizont genießen. 2 In jedem Winkel sind ausgesuchte Materialien verbaut wie das Naturschiefer-Dekor im Eignerbad.


1 Each aft cabin also offers a comfortable double bed – from here, you can enjoy a wonderful view of the water and horizon through the large hull windows. 2 At every turn, select materials catch your eye, such as the natural slate in the master bath.



2





 [FIND ALL INTERIOR IMAGES HERE](#)



1

SPACE FOR INSPIRATION

Lassen Sie sich inspirieren und sehen Sie hier Beispiele für verschiedenste Ausbauvarianten und Oberflächen Ihrer HANSE 548. Auf den folgenden Seiten zeigen wir, wie Sie Ihre HANSE genau nach Ihren Vorstellungen einrichten können. Angefangen vom individuellen Kabinenkonzept bis hin zu den vielen Möglichkeiten an Hölzern, Stoffen und Farben.

Let yourself be inspired by our examples of various layouts and surfaces for your HANSE 548. On the following pages, you will discover how you can make your HANSE truly your own – from individual cabin concepts to many options for wood, fabrics and colours.

1 Entspannendes Licht, exquisite Materialien und luxuriöse Ausstattungsdetails machen jeden Moment unter Deck auch für Ihre Gäste zu etwas Besonderem.
2 Noch mehr Platz für Gemütlichkeit: Der absenk-
bare Salontisch verwandelt Ihre Sitzbank in einen großzügigen Lounge Bereich.

1 Relaxing lighting, exquisite materials and luxurious furnishing details make every moment below deck a special experience for your guests.
2 Even more space for comfort: the lowerable saloon table turns your bench into a spacious lounging area.



2



Furniture
MAHOGANY STYLE HIGH GLOSS



Flooring
CLASSIC STRIPES

INDIVIDUAL INTERIOR





Wohin Sie auch segeln – Ihre HANSE ist ein Unikat. Wählen Sie die Farbe des Rumpfes und auf welchen Polstern Sie Ihren Sundowner genießen. An Deck bestimmen Sie über die technische Ausstattung Ihrer HANSE-Yacht. Auch das Interieur trägt Ihre Handschrift. Genießen Sie die Freiheit auf See in einem coolen Loft oder umgeben von maritimer Eleganz. Wählen Sie einfach die für Sie perfekten Materialien und exklusiven Ausstattungen aus!

Wherever you sail – your HANSE is one of a kind. You choose the colour of the hull and which upholstery you would like to catch your eye. On deck, the decision of which technical equipment to include on your HANSE yacht is all yours. The interior also carries your signature. Enjoy the freedom at sea in a modern loft atmosphere or surrounded by maritime elegance. High-quality materials and exclusive fittings await you.



INDIVIDUAL

CUSTOMISATION

 548



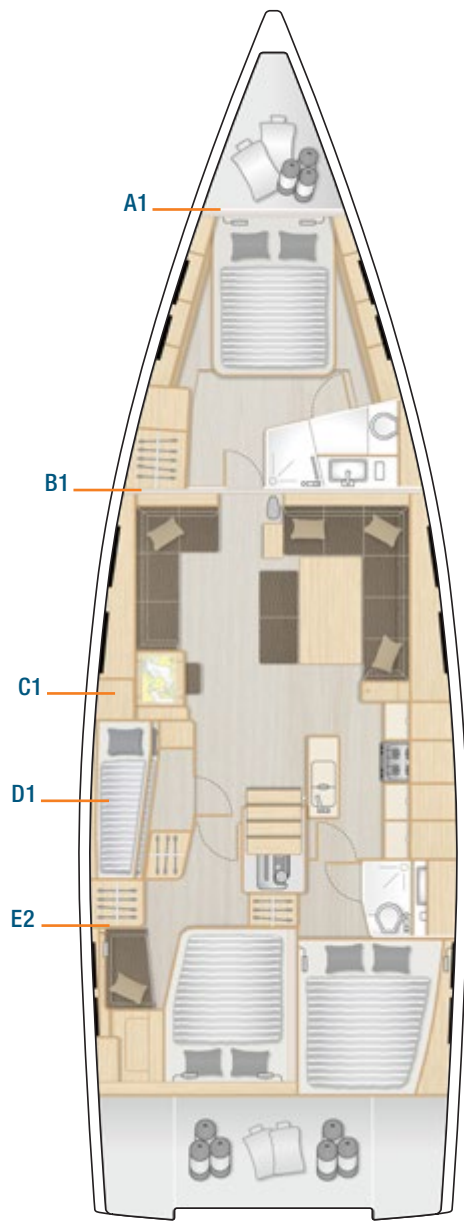
Segeln Sie am liebsten zu zweit, mit der Familie oder im großen Freundeskreis? Die Raumaufteilung Ihrer HANSE 548 können wir individuell auf Ihre Wünsche zuschneiden. Sie haben die Wahl zwischen dem klassischen Standardlayout oder einem maßgeschneiderten Kabinen-Konzept für mehr oder weniger Gäste an Bord.

Do you prefer to sail with loved ones, your family or with a group of friends? The below-deck layout of your HANSE 548 can be adapted to your individual needs and desires. You can choose between the classic layout and a tailor-made cabin concept for many or just a few guests on board.

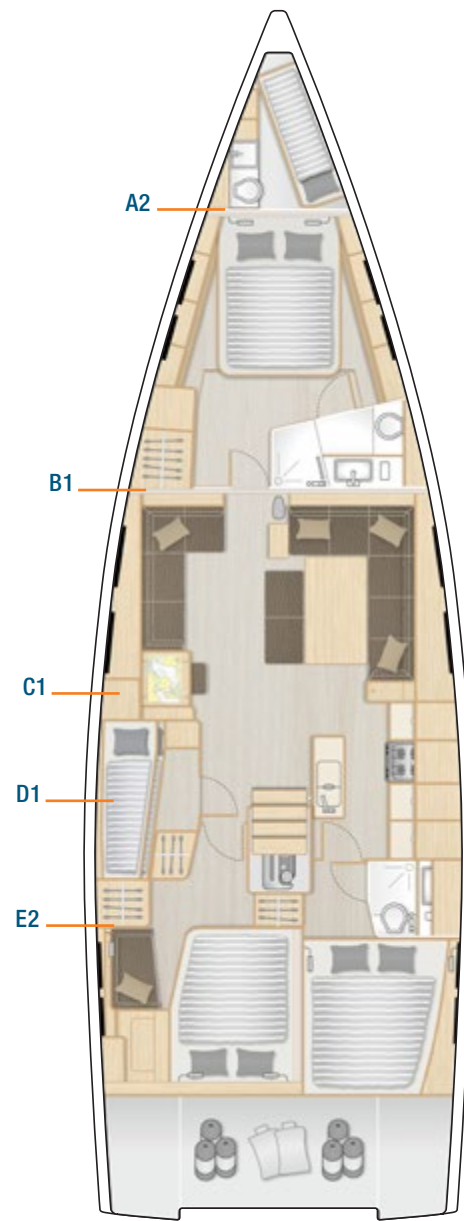
 [GO TO THE CONFIGURATOR **HERE**](#)



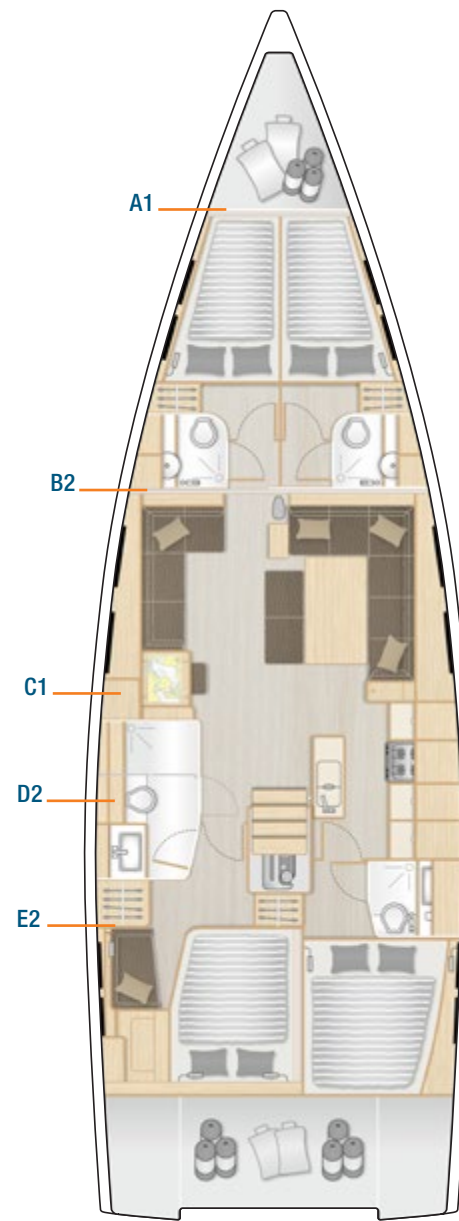
INDIVIDUAL CABIN CONCEPT



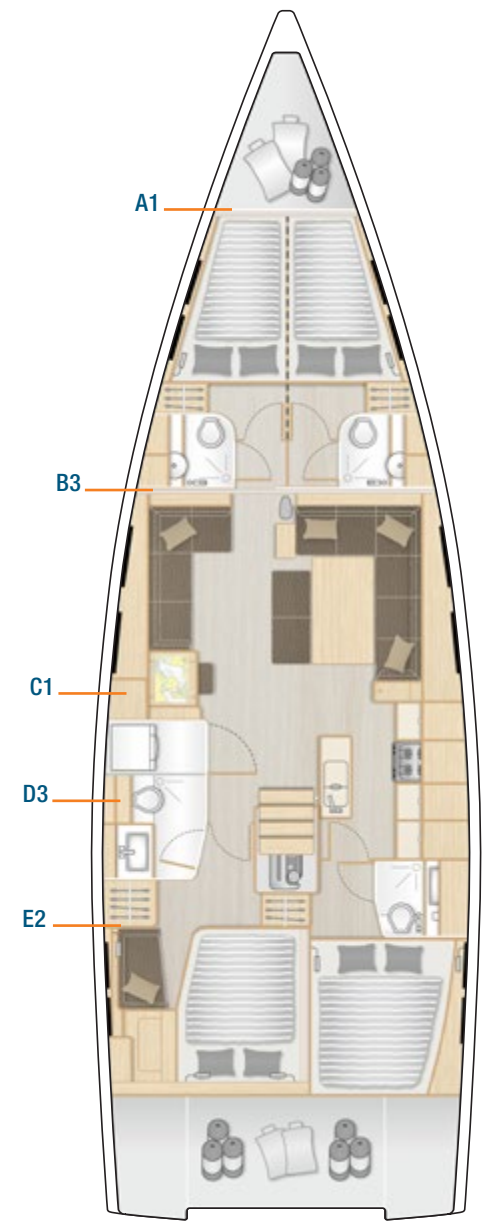
Standard



Option



Option

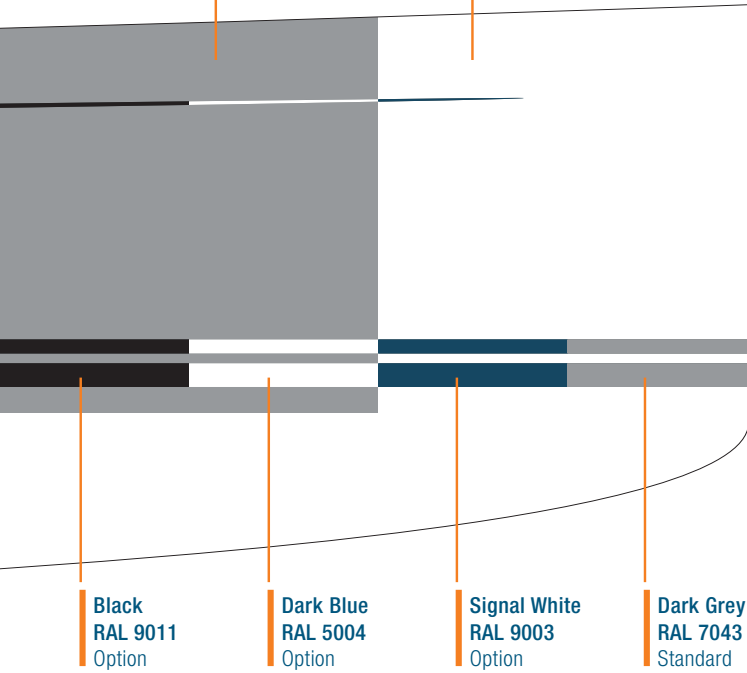


Option

Grey
RAL 7040
Option

Signal White
RAL 9003
Standard

GELCOAT



Black
RAL 9011
Option

Dark Blue
RAL 5004
Option

Signal White
RAL 9003
Option

Dark Grey
RAL 7043
Standard

Options: 1 Teak Black 2 Teak Grey 3 Teak White 4 Scrubbed Black

5 Scrubbed Grey 6 Scrubbed White 7 Weathered Black 8 Weathered White

SYNTHETIC TEAK



PAINTED

Bei HANSE können Sie aus einer Vielzahl Lackfarben auswählen. Ihr Händler hilft gerne bei der Auswahl.

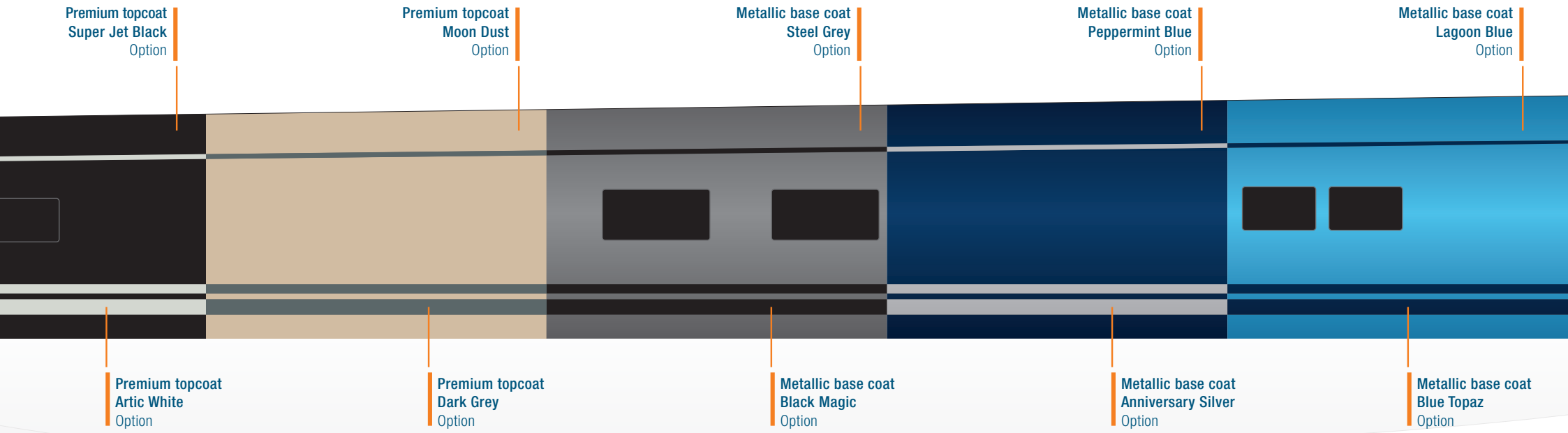
At HANSE, you can choose from a variety of different paint colours. Your dealer will be happy to advise you.

Premium topcoat
Wine Red
Option

Premium topcoat
Camel Beige
Option

TEAK Option





 GO TO THE CONFIGURATOR **HERE**

Rumpf- oder Wasserpassfarben, Gelcoat oder lackiert. Bei HANSE können Sie Farbe bekennen, aus einer Vielfalt an Möglichkeiten.

Hull and waterline colours, gelcoat or painted. At HANSE, you can select your favourite colour for your new yacht.

COLOURS

HULL & WATERLINE

STYLE

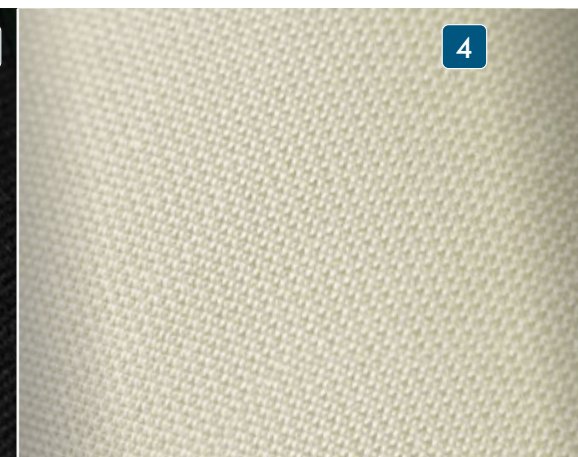
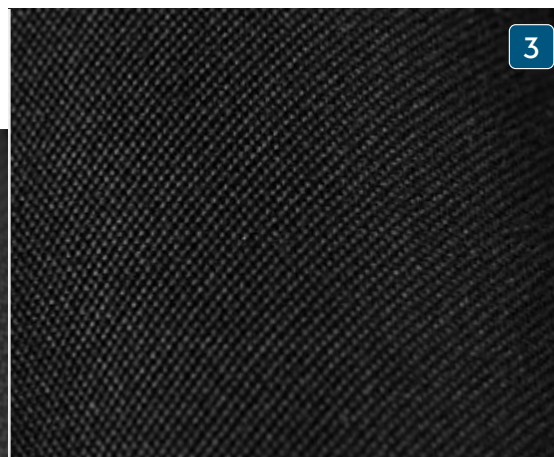
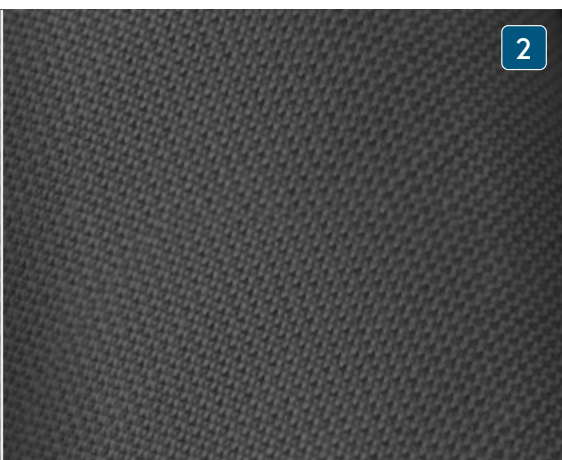
CREATE
YOUR OWN
LIFE

Eine individuelle Yacht für eine einzigartige Persönlichkeit. Wer eine HANSE segelt, will das Besondere. HANSE bietet Ihnen die Möglichkeit, dieses Besondere ganz persönlich zu gestalten. Ihrer Fantasie sind kaum Grenzen gesetzt. Unsere Experten helfen Ihnen gerne bei der Auswahl.

Your own individual yacht for your unique personality. Discerning connoisseurs sail HANSE, as we offer you the chance to express your style personally. There are no limits to how creative you can be. Our experts are happy to support you in choosing the perfect accents.

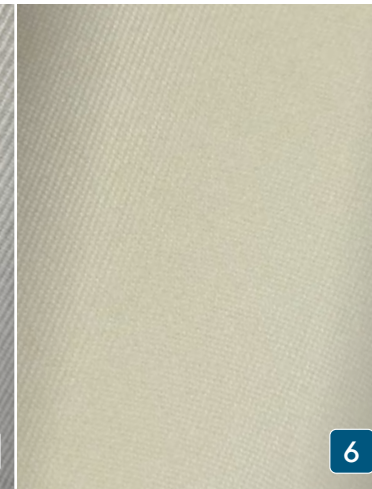
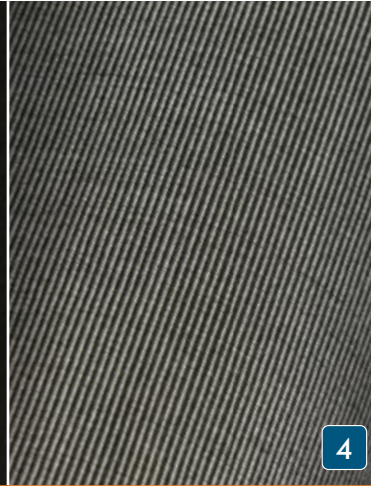
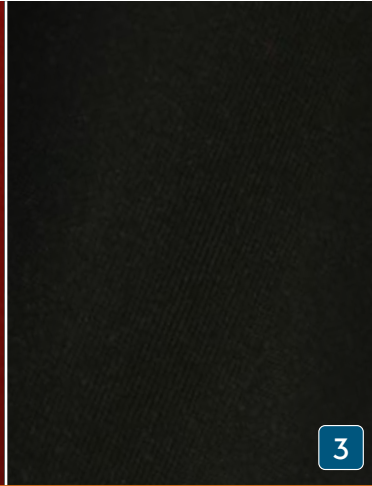
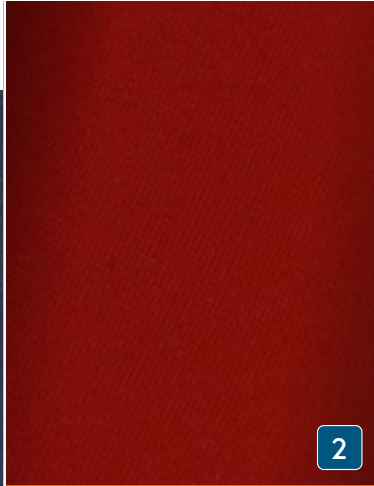
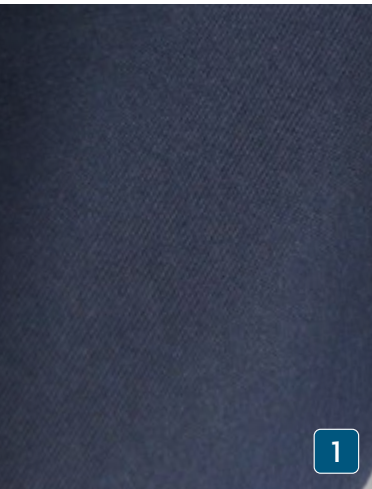


LAZY BAG . BIMINI . SPRAYHOOD . COVER . CANOPY CANVAS WINDSCREEN & COCKPIT



Options: 1 Light Grey 2 Dark Grey 3 Black 4 Cream

CUSHIONS FOR COCKPIT . SUNBED . HELMSMAN SEATS . WET BAR



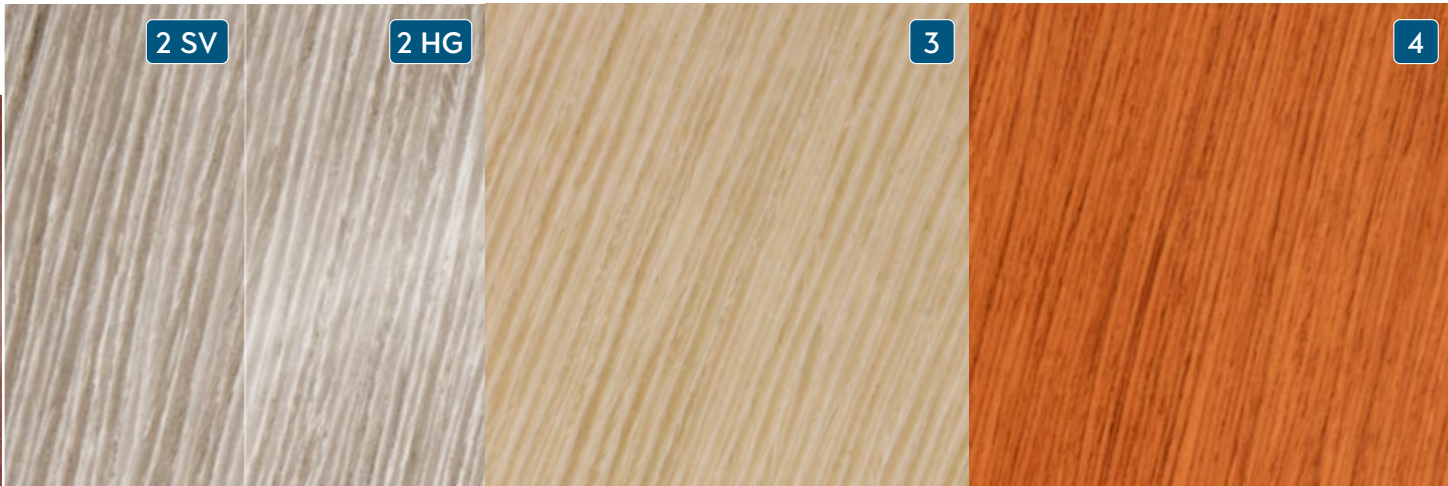
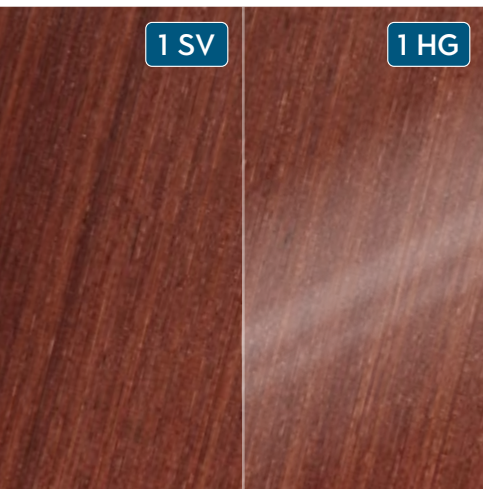
Options:

1 Dark Blue 2 Red 3 Black 4 Dark Grey 5 Light Grey 6 Cream

FABRICS EXTERIOR

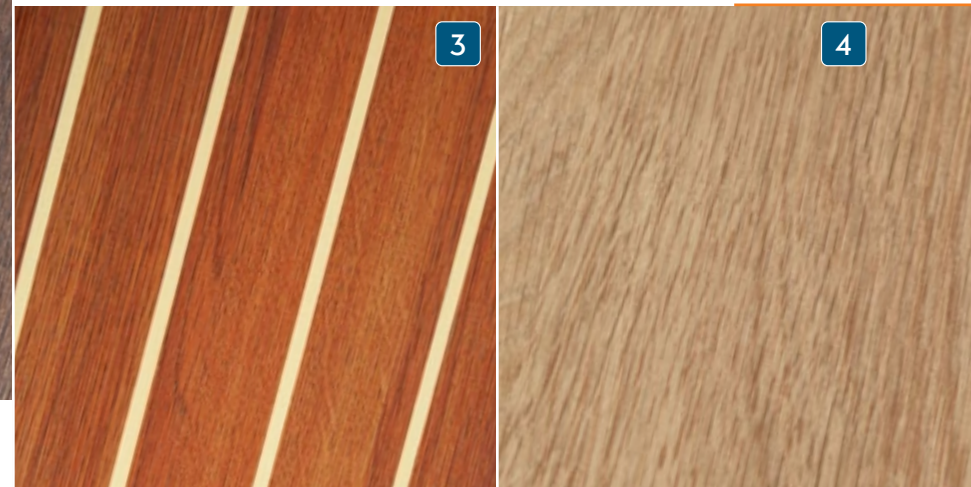
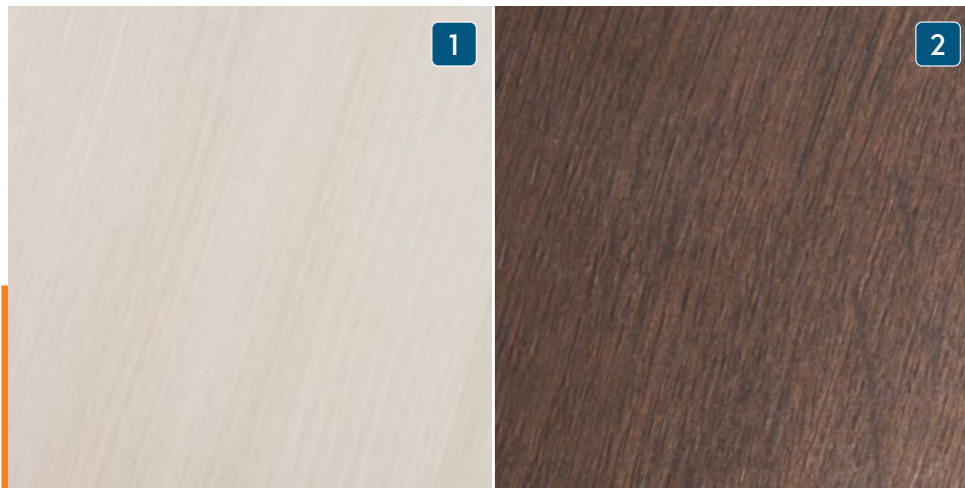
FURNITURE

Marine optimized real wood veneer from ALPI.



Standard: 1 SV Mahogany Style Satin Varnish · Options: 1 HG Mahogany Style High Gloss
2 SV Canadian Chestnut Satin Varnish 2 HG Canadian Chestnut High Gloss 3 French Oak 4 Teak

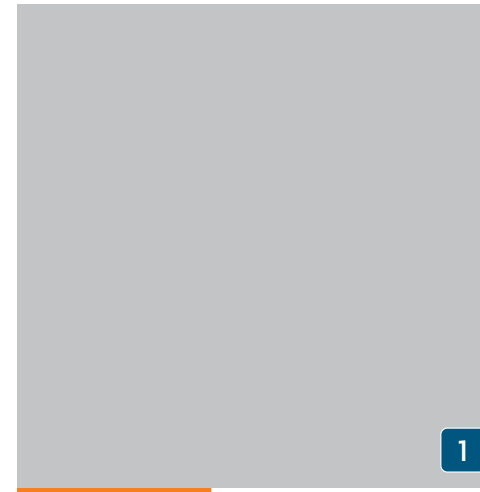
FLOORBOARDS



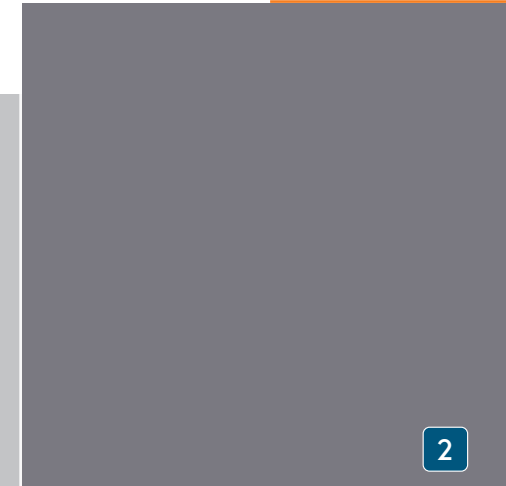
Standard: 1 Acacia · Options: 2 Noce Nero 3 Classic Stripes 4 Delight Oak



CUPBOARD FRONTS



1



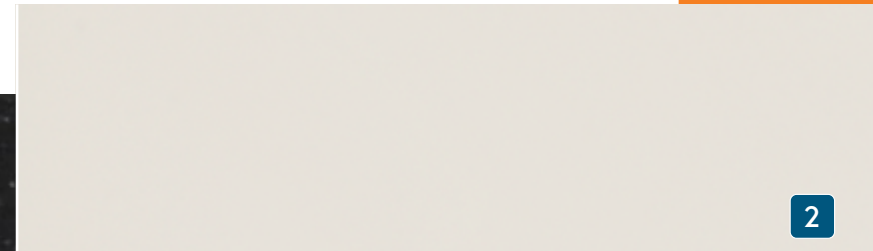
2

Options: 1 Pearl Grey 2 Dove

WORKTOP GALLEY



1



2

Standard: 1 Marine Mineral Stone Anthracite

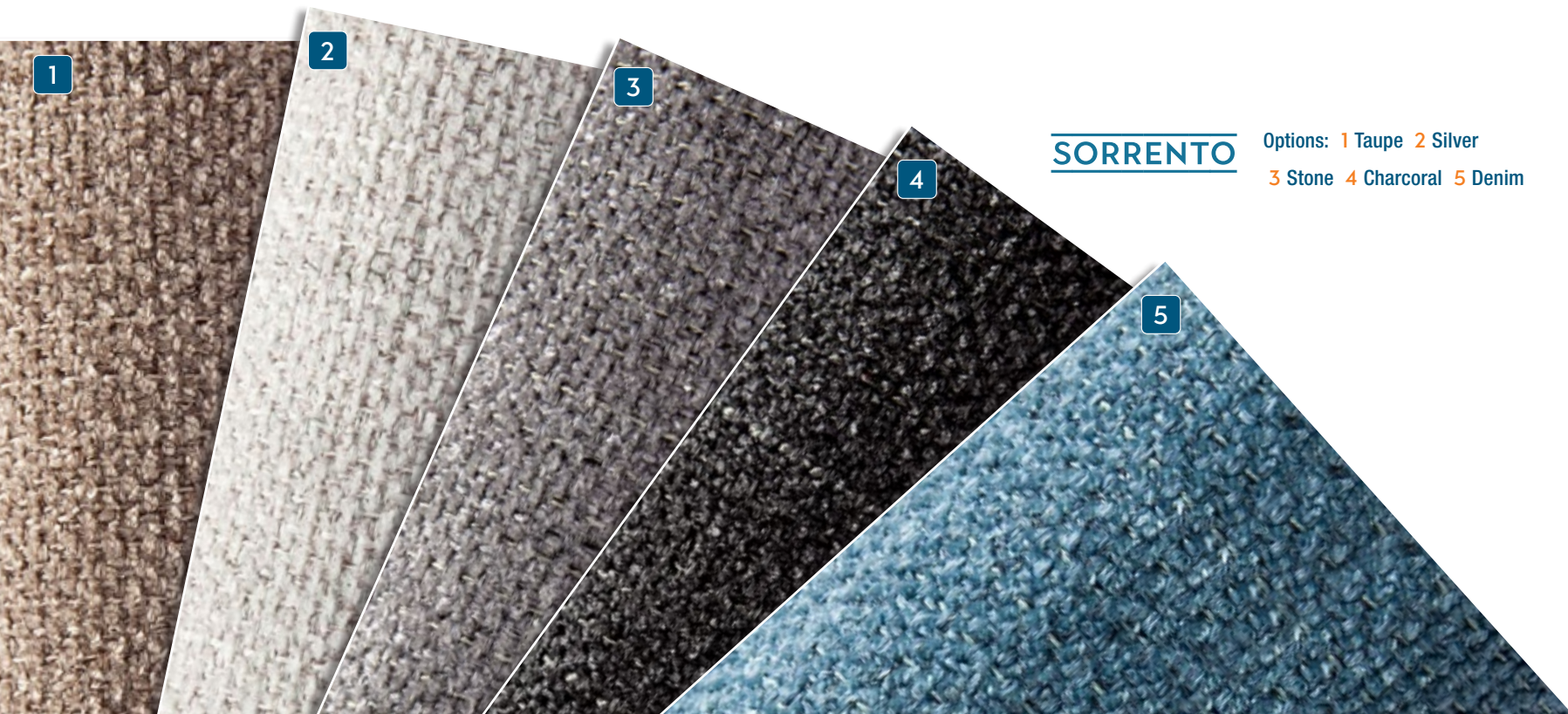
Option: 2 Marine Mineral Stone Vanilla

FABRICS INTERIOR



PORTOFINO LEATHER

Options: 1 Ivory 2 Basalt 3 Mud 4 Clay 5 Chocolate



SORRENTO

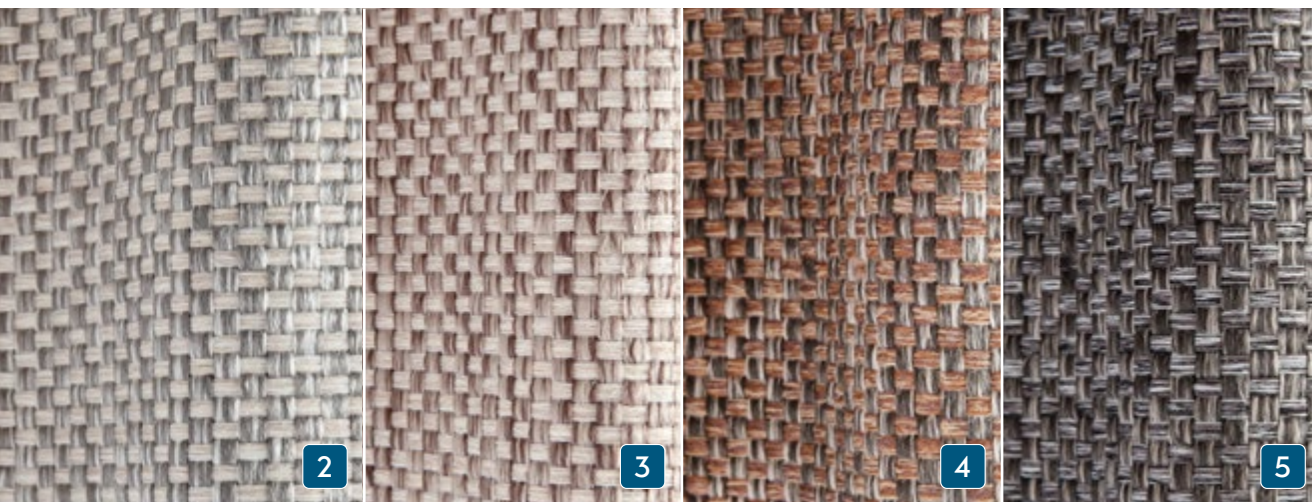
Options: 1 Taupe 2 Silver
3 Stone 4 Charcoral 5 Denim





MONTE CARLO

Standard: Cream



MONACO

Options: 1 Almond 2 Bronze 3 Rock Island
4 Black Truffle 5 Husky

FLORENCE

Options: 1 Cliffside 2 Glacier
3 Oyster 4 Muscat 5 Graphite



1 Coast Gold 2 Red 3 Dark Blue 4 Ocean Blue 5 Black 6 Grey 7 Natural

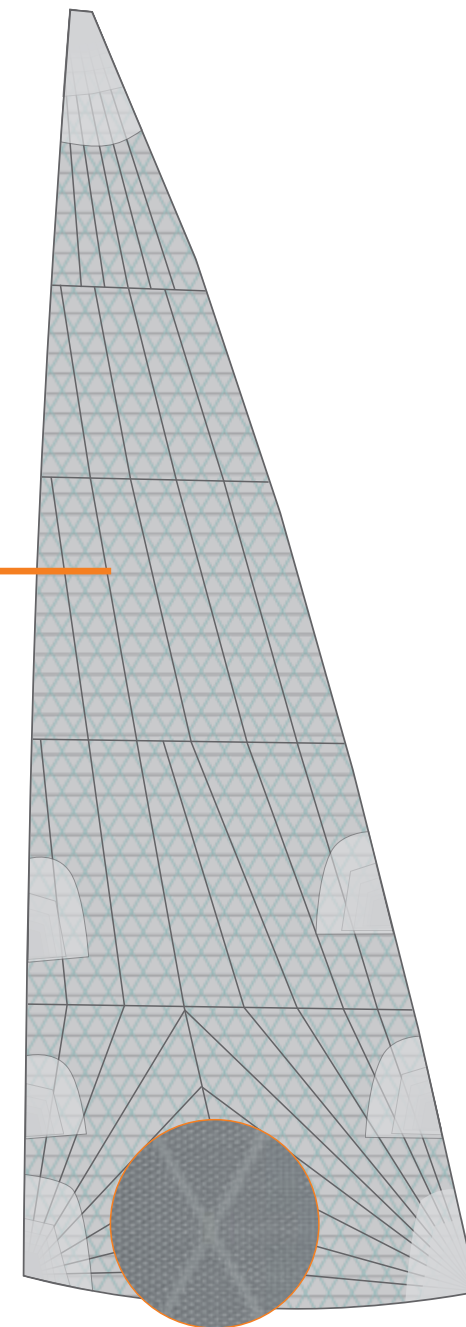
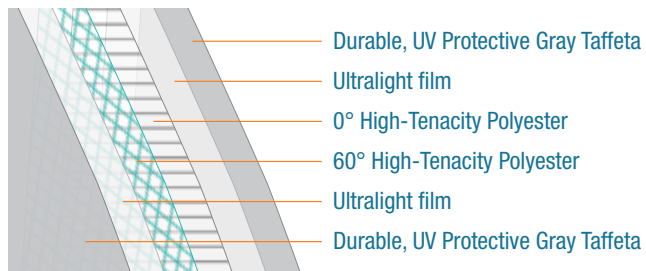
And many more colours - it's your choice.



ACTIVE CRUISING SAILS

- QUANTUM SAILS IQ TECHNOLOGY®
- Höhere Formstabilität für bessere Segeleigenschaften
- Längere Lebensdauer für den ambitionierten Fahrtensegler
- Für HANSE Yachten exklusiv designed von Quantum
- Custom panel design

- QUANTUM SAILS IQ TECHNOLOGY®
- Increased stability for high performance
- High durability for ambitious cruising
- Exclusive design by Quantum for HANSE yachts
- Custom panel design



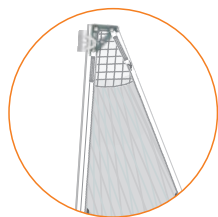
GENNAKER

FUSION M CONSTRUCTION

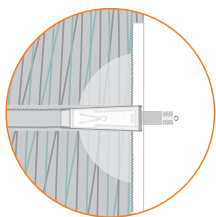
Die Quantum iQ Technology® und die Fusion M™ Membran Konstruktion machten die Entwicklung des Quantum Segels TP6 Total Performance erst möglich. Durch enorme Leistung, Haltbarkeit und das einfache Handling der TP6 Segel schöpfen Sie das Potenzial Ihres Bootes voll aus. So erleben Sie außergewöhnliche Segelerlebnisse, selbst auf den anspruchsvollsten Kursen.

Quantum Sails TP6 Total Performance Cruising sails were engineered using Quantum's iQ Technology® design process paired with Fusion M™ membrane construction. TP6 sails give you the performance, durability, and usability you need to realize your boat's full potential and offer you the cruising experience you deserve from the outset through even the most demanding cruising adventures.

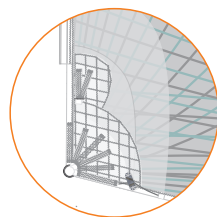
MAIN SAIL DETAILS



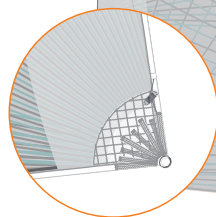
Head Corner Patch



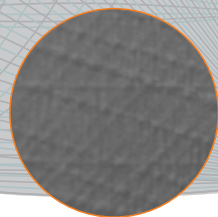
Batten Tensioning System



Tack Corner Patch



Clew Corner Patch

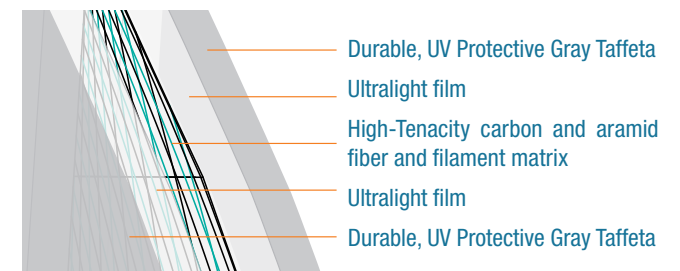


TP6
QUANTUMSAILS™

TOP PERFORMANCE SAILS

- QUANTUM SAILS FUSION M® CONSTRUCTION
- Höchste Formstabilität durch optimale Faseranordnung
- Maßgeschneiderte Faser- und Filamentmatrix-Strukturen
- Hohe mechanische Belastbarkeit durch Taffeta Lagen
- Extrem geringes Gewicht per m²

- QUANTUM SAILS FUSION M® CONSTRUCTION
- High form stability due to optimal membrane
- Custom fiber and filament matrix structures
- High mechanical strength thanks to Taffeta layers
- Extremely low weight per m²



PERFORMANCE SAILS

NAVIGATION PACKAGE B&G



2 B&G Zeus³S 9" chart plotter
One at each helmconsole



B&G VHF V60
at chart table,
incl. wireless remote handset H60



B&G Autopilot
with Triton² control unit with
WR10 remote control unit
and Precision 9 compass



2 B&G Triton² multifunction displays
One at each helmconsole
incl. transducer (wind/speed/depth/temperature)



TV PACKAGE SALOON

TV preparation in saloon | **LED TV flat screen** in saloon
DVB-T2 antenna for TV

ENTERTAINMENT PACKAGE SALOON & COCKPIT

 **GO TO THE
CONFIGURATOR [HERE](#)**



2 instrument pods | VHF preparation with antenna and splitter for FM and AIS

UPGRADE H5000 INSTRUMENTS



2 B&G H5000 multifunction displays
incl. transducer (wind/depth/speed/temperature)
B&G Autopilot with H5000 control unit and precision 9 compass
B&G CPU Hydra computer
GoFree wireless link

UPGRADE 12" CHART PLOTTER



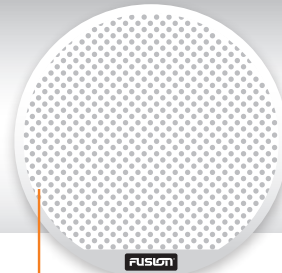
2 B&G Zeus³S 12" chart plotter
One at each helmconsole
NMEA Engine information interface for chart plotter



FUSION APOLLO MS-RA770 Multimedia
with Wi-Fi and touchscreen
for saloon und cockpit
FUSION wireless link
remote control via mobile devices



FUSION MS-ERX400 remote control
– Watertight control of all functions
in cockpit
– Control of iPod/iPhone music library



4 high-end 2-way speakers
in saloon
2 high-end 2-way speakers
in cockpit
- Shock resistant, watertight



FUSION wireless link
Remote control via mobile devices:
use your iPhone/iPad/Android as
remote control (app needed)

Fusion MS-AB206
subwoofer with integrated
amplifier in saloon
Wireless charging

NAVIGATION & ENTERTAINMENT

XTRAS

MORE

548

Die Optionsvielfalt von HANSE gibt Ihnen mehr Freiheit – räumlich und gestalterisch. Hier finden Sie ausgesuchte Extras für Ihre HANSE 548.

The variety of individual options at HANSE gives you more freedom – spatially and artistically.



1 Smart integrierte Badetreppe, manuell ausfahrbar. 2 High-tech Gangway mit hydraulischer Teleskop-Mechanik, edlem Teakholz und Handlauf. 3 Langlebige Laufdecks aus echtem Teakholz oder Synthetik-Teak in verschiedenen Farben. 4 Zwei Tische auf dem FREEDECK: hochwertiges Aluminiumgestell mit Teakplatte, elektrisch zu großen Liegeflächen absenkbar. 5 Korrosionsfester Rollmast aus eloxiertem Aluminium, Antrieb elektrisch oder manuell. 6 Rollbaum mit elektrischer Reff-Vorrichtung. 7 Tragfähige Davits mit Teleskop-Auslegern. 8 Zusätzlicher elektronischer Gashebel im Steuermannsbereich. 9 2 x LEWMAR 65 EST EVO selbstholende Elektro-Winch mit leisem Motor. 10 Abdeckbarer Heck-Barbecue mit Spüle und Staufach.



1 Smartly integrated bathing platform steps, manually extendable. 2 High-tech gangway with hydraulic telescope mechanism, elegant teak wood and handrail. 3 Robust sidewalks made of teak wood or synthetic teak in various colours. 4 Two tables on the FREEDECK: high-quality aluminium foot with teak top, height adjustable at the touch of a button to create a large lounge space. 5 Corrosion-free mast furling system of anodised aluminium, electric or manual. 6 Furling boom with electric reefing system. 7 Stable davits with telescopic booms. 8 Additional electronic throttle in the helm area. 9 Two LEWMAR 65 EST EVO self-tailing electrical winches with whisper-quiet motor. 10 Stern barbecue, sink and storage unit with lid.

ORIGINAL ACCESSORIES



MADE IN
GERMANY
SINCE 1990



Breaking rules, setting trends – für uns ist das mehr als ein kluger Satz. Es ist eine Haltung, die wir mit jedem neuen Boot Wirklichkeit werden lassen. Eine Haltung, die Sie auf jeder Seemeile fühlen, erleben und genießen werden – und über die Sie auf den nächsten Seiten mehr erfahren.

Breaking rules, setting trends. To us, this is more than just a catchphrase. It is a commitment we make a reality with each finished yacht. A commitment you can feel, experience and enjoy sea mile by sea mile. Discover more about this on the following pages.



BREAKING RULES SETTING TRENDS

“ A blend of striking design, innovative features and very keen pricing has made this yard a real success story. ”

Sailing Today Magazine

Bis heute gewannen HANSE Yachten insgesamt mehr als 62 internationale Auszeichnungen.

To date, yachts made by HANSE have won more than 62 international awards.



6 OVER 7 ft

Jede fertiggestellte HANSE Yacht setzt Maßstäbe in technologischer Innovation, einfachem Handling und höchster Individualität. Das gilt bis in die höchste Bootsbau-Klasse

“ The HANSE 675 is a dream boat. Putting up the sails becomes a joyful experience: You can easily catch the wind and adjust to the wind strength. Mooring and anchoring



NO

Bei berühmten Regatten feiern HANSE Yachten immer wieder große Erfolge, z.B. auf der Atlantic Rally for Cruisers, der Copa del Ray oder der Nordseewoche.

Time and time again, HANSE yachts achieve great successes in legendary regattas such as the Atlantic Rally for Cruisers, the Copa del Ray or the Nordseewoche.

“Only boats with outstanding performance characteristics deserve the name HANSE.”
Dr Jens Gerhardt | CEO HANSE

HANSE entwirft seine Yachten in Zusammenarbeit mit den Weltklasse-Designern judel/vrolijk & co. Die erste gemeinsame Entwicklung wurde sofort zum Klassiker: die HANSE 371.

HANSE create their yachts in cooperation with world-renowned boat designers judel/vrolijk & co. Our first joint development became an instant classic: the HANSE 371.



“HANSE has a tireless passion for new ideas. It's a pleasure to work with them. And a challenge, too.”
Rolf Vrolijk



In allen Erdteilen schwören Segelbegeisterte auf HANSE. Das Händlernetz der weltweit zweitgrößten Segelyachtwerft liefert in 70 Länder.

All over the world, sailing enthusiasts favour HANSE yachts. The international dealer network of the world's second-largest sailing yacht manufacturer delivers to 70 countries.

“At world's end, HANSE yachts are as highly coveted as in Germany.”
Anthony Bishop | Dealer, Australia

über 60 Fuss. | Each manufactured HANSE yacht sets a new benchmark in technical innovation, easy handling and extreme individuality. This also holds for the largest class in sailboat building over 60 feet.

are also one button push away.” Philippe Fornier | HANSE 675 owner



HANSE steht für Innovationen, die einfach überraschen – und auf die man nie wieder verzichten will. Unser neuestes Beispiel: der E-MOTION RUDDER DRIVE der HANSE 315.

HANSE is best known for inventions that are surprising and indispensable at the same time. The latest example is the E-MOTION RUDDER DRIVE of the HANSE 315.

“Yachts by HANSE are the real 21st century boats. They shape the present and show the way into the future.”

Raoul Bajorat | Head of Development HANSE



“You won't find any production yacht more customisable than a HANSE.”

Maxim Neumann | Sales Director HANSE

Unsere Vielfalt an Polsterstoffen, Möbelhölzern oder Teppichen ergibt für den Eigner tausende Einrichtungsvarianten. Eine so große Auswahl ist einzigartig im Markt.

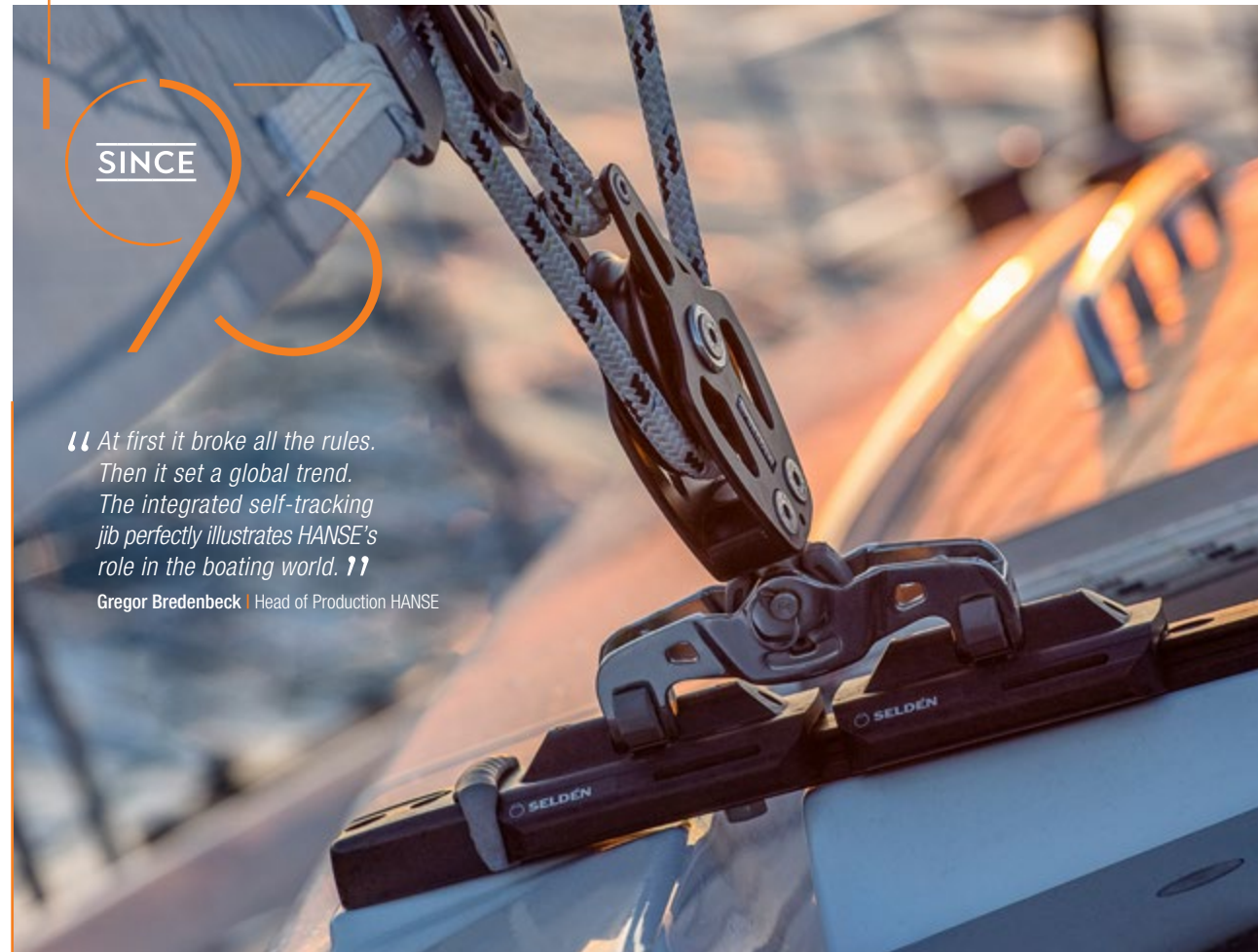
Thanks to the wide range of upholstery, furniture wood and carpets, we offer thousands of individual furnishing arrangements. A wide choice like this is unique in the market.

89



Anfang der Neunziger revolutionierte die erste, je gebaute HANSE Yacht den Bootsmarkt: Sie wurde als erstes Serienboot mit integrierter Selbstwendefock ausgestattet.

In the early 1990s, the very first HANSE started a revolution in boat building. It featured the first integrated self-tracking jib ever produced in series.



SINCE

“ At first it broke all the rules. Then it set a global trend. The integrated self-tracking jib perfectly illustrates HANSE’s role in the boating world. ”

Gregor Bredenbeck | Head of Production HANSE

Bei HANSE arbeiten 890 segelbegeisterte Profis Hand in Hand. Unterstützt von modernsten Fertigungsprozessen. Getrieben von absoluter Hingabe zum Beruf.

At HANSE, 890 dedicated sailing enthusiasts work together hand in hand. Supported by cutting-edge production processes. Driven by total commitment to their profession.

“ We and our customers are kindred souls: There is nothing we enjoy more than a flawlessly engineered sailing yacht. ”

Pascal Kuhn | Product Marketing HANSE



HANSE YACHTS



Beeindruckend in jedem Detail, überwältigend als Gesamtwerk: HANSE-Yachten sind weit mehr als die perfekt abgestimmte Verbindung von Design und modernsten Technologien. Sie repräsentieren die Erfahrung und das Wissen der HANSE Ingenieure. Ihre Leidenschaft zum Yachtsport lassen sie in unvergleichlicher Präzision und Akribie in jeder HANSE Wirklichkeit werden.

Impressive in every detail, HANSE yachts are masterpieces made to take your breath away. They are far more than a perfectly harmonised ensemble of design and the most modern technologies. They reflect the experience and know-how of HANSE engineers. Their passion for yachting can be felt in the unmistakable precision and meticulous detailing found in every HANSE.

HANSE
ENGINEERING







BOAT MONITOR* 



LIGHTS
Turn on/off

SHORE POWER
Monitor connection

BATTERY BANK
Monitor level

BOW THRUSTER
Monitor activity

ENGINE
Monitor activity

MOTION SENSOR
Collision and grounding detection

FUEL TANK
Monitor level

**GPS, WIND AND
SPEED DATA**

WATER TANK
Monitor level

ANCHOR WINCH
Monitor activity

BILGE PUMP
Monitor activity

*Steuerung und Sensoren sind abhängig von der Konfiguration Ihrer HANSE. / Controlling and sensors depend on the configuration of your HANSE.

MY HANSE SAFETY CLOUD

Alles unter Kontrolle. Mit der MyHanse Safety Cloud haben Sie vollen Zugriff auf alle wichtigen Daten Ihrer HANSE. Jederzeit und von jedem Ort aus. Intelligente Anwendungen wie BoatMonitoring, eLogBook und eServiceBook ermöglichen es Ihnen, Ihre Yacht unkompliziert und bequem zu überwachen, automatisch Logbuch zu führen und sämtliche Wartungstermine stets im Blick zu behalten.

Everything under control. With the MyHanse Safety Cloud you gain full access to all important data of your HANSE. At any time and any place. Intelligent applications as BoatMonitoring, eLogBook and eServiceBook allow you to supervise your yacht easily and comfortably, to keep the logbook automatically up to date and to keep an eye on all maintenance dates.



SENSORS

Überwachen Sie Ladestände und Geräte.

Monitor your charge levels and devices.



SWITCH CONTROL

Bedienung elektronischer Geräte per Fernsteuerung.

Operate your electronic devices by remote control.



REPORT ISSUE

Direkter Händler Kontakt für schnelle Hilfe.

Direct contact to your dealer for quick help.



SHOP & PARTS

Ordern Sie passendes Equipment, Zubehör und Ersatzteile.

Feature for ordering equipment, supplies and spare parts.



INSURANCE

Exklusive In-App-Angebote aller Pantaenius-Bootsversicherungen.

Exclusive in-app offers of all boat insurances by Pantaenius.



MANUALS

Alle Handbücher und Anleitungen in einer App.

All manuals and instructions within one app.



ALERTS

Push-Nachrichten bei aktuellen Ereignissen.

Push notifications on current events.



MAINTENANCE

Push-Nachrichten für fällige Wartungstermine aller Komponenten.

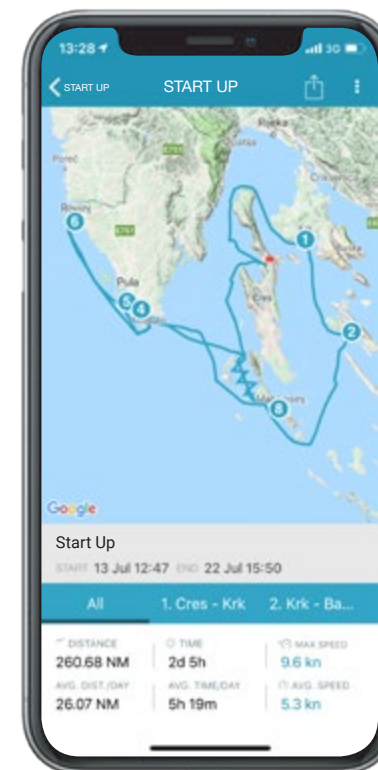
Push notifications before due dates for maintenance of all components.

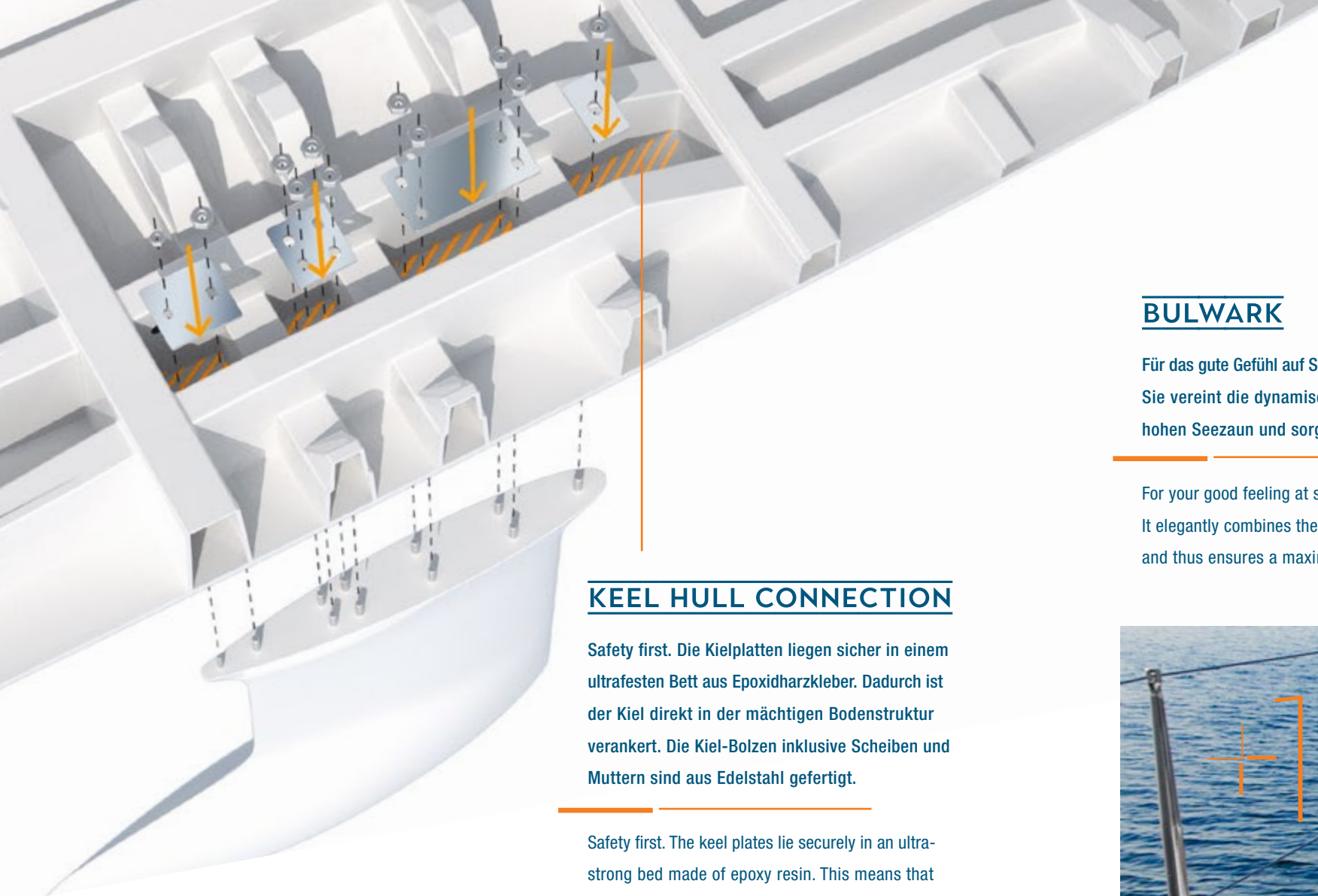


TRIPS

Teilen Sie Ihre geloggtten Törns mit Freunden.

Share your cruises and track data with friends.





KEEL HULL CONNECTION

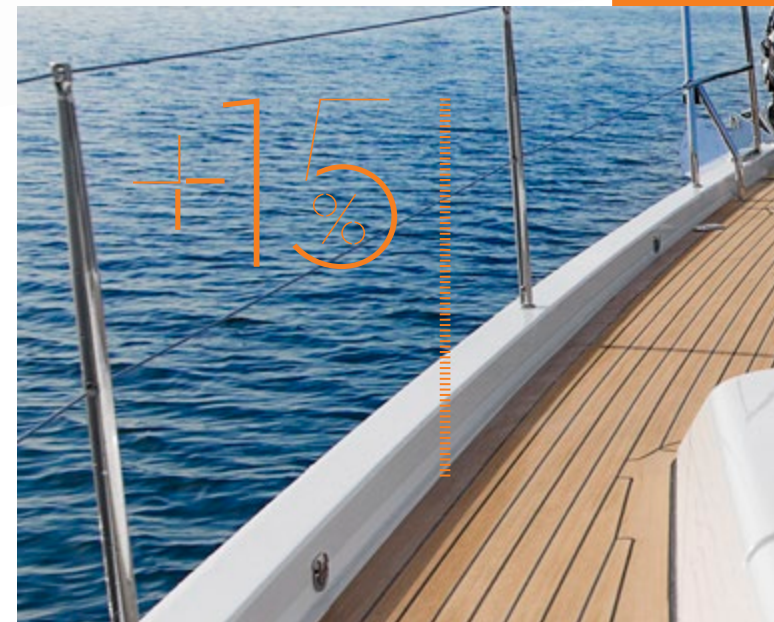
Safety first. Die Kielplatten liegen sicher in einem ultrafesten Bett aus Epoxidharzkleber. Dadurch ist der Kiel direkt in der mächtigen Bodenstruktur verankert. Die Kiel-Bolzen inklusive Scheiben und Muttern sind aus Edelstahl gefertigt.

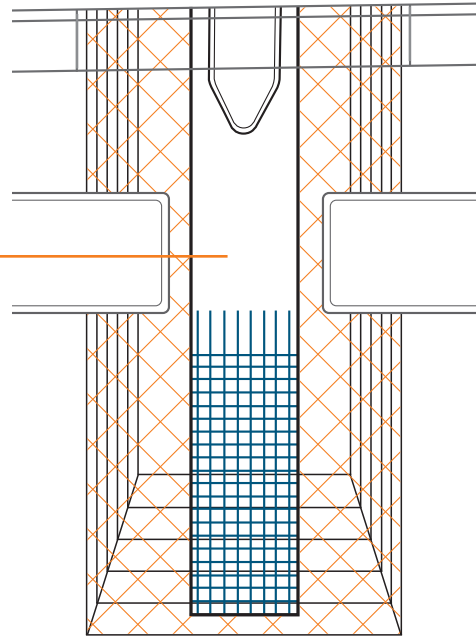
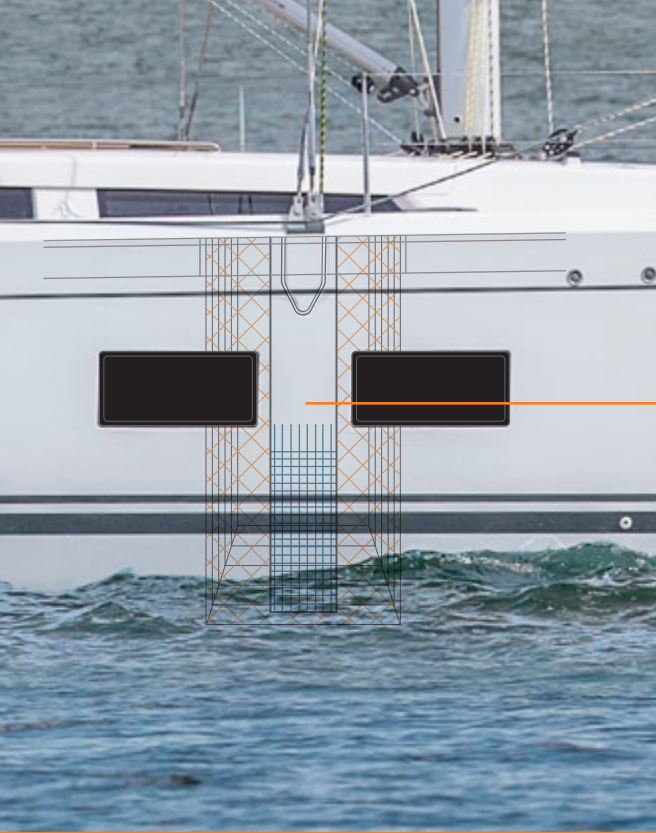
Safety first. The keel plates lie securely in an ultra-strong bed made of epoxy resin. This means that the keel is directly anchored in the powerful floor structure. The keel bolts, including discs and nuts, are made of stainless steel.

BULWARK

Für das gute Gefühl auf See: die extrahohe Fußreling von HANSE. Sie vereint die dynamischen Rumpflinien elegant mit dem hohen Seezaun und sorgt so für ein Maximum an Sicherheit.

For your good feeling at sea: the extra-high bulwark from HANSE. It elegantly combines the dynamic hull lines with the high railing and thus ensures a maximum of safety.





CARBON-REINFORCED CHAINPLATES

Kein Gramm zu viel steckt in Ihrer HANSE. Das gilt auch für die ultra-starken Püttinge, die gezielt genau dort mit Carbon verstärkt werden, wo die Kräfte auftreten. Dabei werden alle Lasten elegant in die Rumpfhaut übertragen. Ihre Lounge unter Deck bleibt frei zum Leben.

No gram is too much in your HANSE. This also applies to the ultra-strong chainplates, which are specifically reinforced with carbon where the strength is needed. All loads are transferred elegantly into the hull. Your lounge below deck remains free so you can enjoy life at sea.

SANDWICH CONSTRUCTION

Die Hanse 548 wird im hochwertigen Sandwichverfahren gebaut. Der Rumpf besteht aus mehreren Schichten ausgewählter Materialien und ist bis ins Detail genau berechnet. Er ist dadurch besonders leicht und dank der äußeren Vinylester-Laminatschicht vollkommen resistent gegen Osmose.

The Hanse 548 is constructed using the high-quality, sandwich process. The hull features several layers of select materials and is precisely calculated in every detail. It is particularly lightweight and, thanks to the exterior vinylester layer completely resistant to osmosis.

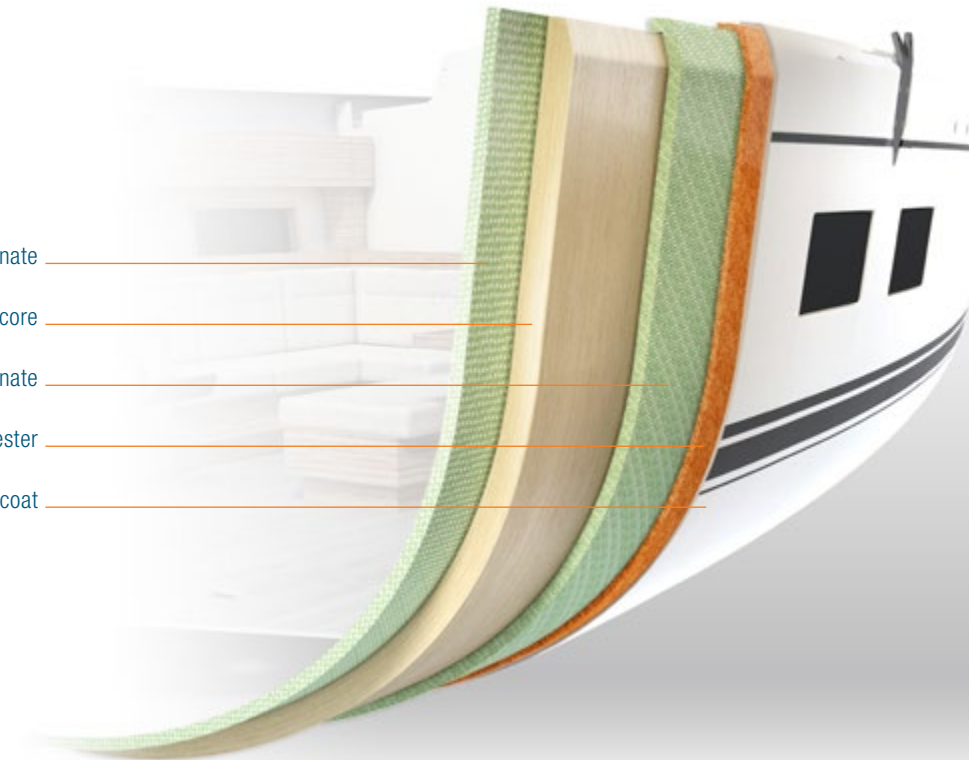
GRP laminate

Balsa core

GRP laminate

Vinylester

Gelcoat





548

SPECIFICATIONS

 [DOWNLOAD HANSE 548 SPECIFICATION HERE](#)



Beam 5.05 | 16'7"



LOA 16.22 m | 53'3"

LOA		16.22 m	53'3"
Hull length		15.75 m	51'8"
LWL		14.90 m	48'11"
Beam		5.05 m	16'7"
Draft			
L-keel, medium		2.55 m	8'4"
L-keel, shallow		2.20 m	7'3"
T-keel, deep		2.80 m	9'2"
Displacement			
L-keel, medium	approx.	19.6 t	43,211 lbs
L-keel, shallow	approx.	19.8 t	43,652 lbs
T-keel, deep	approx.	19.0 t	41,888 lbs
Ballast			
L-keel, medium	approx.	6.4 t	14,100 lbs
L-keel, shallow	approx.	6.6 t	14,550 lbs
T-keel, deep	approx.	5.8 t	12,787 lbs
Engine Diesel			
standard		110 PS	110 HP
Fuel tank	approx.	520 l	137 gal
Fresh water	approx.	770 l	203 gal
CE Certificate	A - 12/B -14		
Design	judel/vrolijk & co		
Interior	HanseYachts Design		

Mast length above WL	approx.	24.70 m	81'0"
Total sail area	approx.	136.10 m ²	1,465 sq ft
Main sail	approx.	79.1 m ²	851 sq ft
Self-tacking jib	approx.	57.00 m ²	614 sq ft
Reacher	approx.	100.00 m ²	1,076 sq ft
Gennaker	approx.	193.40 m ²	2,082 sq ft
Rig			
I		21.00 m	68'11"
J		6.10 m	20'0"
P		20.60 m	67'7"
E		6.40 m	21'0"

All measurements are approximate. Specification and material can be changed without notice. Errors excepted.



SOCIAL MEDIA

FOLLOW US



#hanseyachts